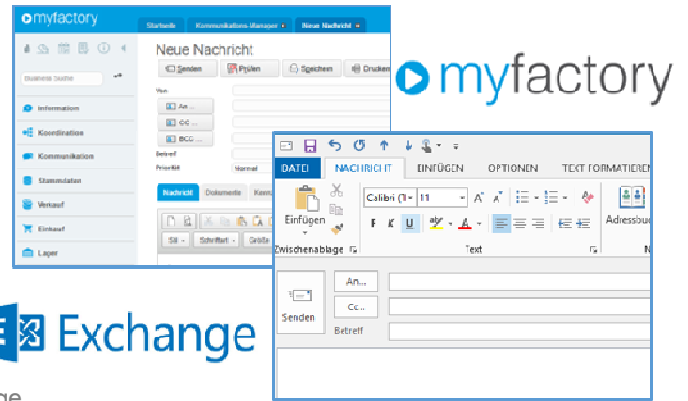


Exchange- Synchronisierung für myfactory

Datenblatt/Produktbeschreibung



E-Mails, Termine und Aufgaben mit Outlook und myfactory synchronisieren

Arbeiten Sie weiterhin mit Microsoft Outlook und nutzen Sie zusätzlich die vielen Möglichkeiten des Business Managers von myfactory, um sich und Ihr Team optimal zu organisieren.

Vertrauen Sie auf die nahtlose Kommunikation zwischen Microsoft Exchange und myfactory mit dem Modul Exchange Synchronisierung für myfactory von GECKO.

Kurzbeschreibung

Die Software ermöglicht eine Synchronisation von E-Mails, Aufgaben und Terminen zwischen Microsoft Outlook und myfactory.

Der Synchronisations-Modus ist für jeden Nutzer separat einstellbar. Hier kann festgelegt werden, ob generell alle E-Mails oder nur solche, die in MS Outlook mit einer Kategorie markiert wurden, synchronisiert werden.

Kategorien können zudem mit Regeln bestückt werden. Zum Beispiel könnte eine Regel lauten, dass zur E-Mail ein Kontakt angelegt und ein Projektbezug vergeben werden soll.

Ordnerstrukturen für E-Mails, welche der Nutzer in Outlook pflegt, werden grundsätzlich in die myfactory synchronisiert.

Funktionen

➤ E-Mail

- Synchronisierung von E-Mails, Aufgaben und Terminen
- Synchronisierungsumfang je Nutzer einstellbar
- Übertragung von E-Mails von Microsoft Exchange nach myfactory
- Übertragung aller neu gesendeten E-Mails von myfactory in den

Gesendet-Ordner von Microsoft Exchange

- Selektion von E-Mails mithilfe von Kategorien
- E-Mail Regeln von myfactory weiterverwendbar
- Einstellbar: ob E-Mails, welche aus myfactory versendet wurden, nach Microsoft Exchange synchronisiert werden sollen
- Einstellbar: Vorgabe von Kategorien für Nutzer und Nutzergruppen zur detaillierten Kennzeichnung von E-Mails in Outlook
- Einstellbar: Zu jeder Kategorie können Regeln erstellt werden

➤ Kalender, Termine

- Termine und Terminserien werden bidirektional synchronisiert
- Einstellbar: Synchronisierung von vergangenen Terminen mit Angabe der Anzahl von Tagen nach Terminende

➤ Aufgaben

- Aufgaben werden bidirektional synchronisiert
- inkl. Statusinfo und prozentual erledigt-Info

➤ Kontakte

- Zur Synchronisierung der Kontakte ist das Zusatzprodukt „SmartPhone-Synchronisierung für myfactory“ erforderlich

➤ Besonderheiten

- Status Monitor für Überblick über den aktuellen Stand der Synchronisierung und mit Anzeige von Fehlern und Hinweisen

- übersichtliches Benutzerverwaltungstool
- Automatische Erkennung vom Microsoft Exchange Server
- für die Übertragung der Daten wird ausschließlich der Exchange Webservice (EWS) genutzt

Voraussetzungen

- myfactory ab Version 5.2
- Microsoft Exchange Server Version ab 2010 und 2013, Microsoft Office 365
- Microsoft Outlook alle Versionen, die kompatibel mit genannten Microsoft Exchange Servern sind

ERP-Partner GECKO

Von der Beratung und Analyse über den Lösungsentwurf bis hin zum Betrieb des Systems - GECKO arbeitet professionell und leidenschaftlich für den Erfolg seiner Kunden.

GECKO vertreibt die ERP-Software myfactory seit 2009 und ist myfactory Business Partner in den Leveln „Sales Center“, „Consulting-Center“ und „Development-Center“.

GECKO - Gesellschaft für Computer- & Kommunikationssysteme mbH

Deutsche-Med-Platz 2 • 18057 Rostock

Telefon: 0381/45488-0
info@gecko.de • www.gecko.de

GECKO
And IT's done.